

# ATHENA SERIES

POMPE DOSATRICI ELETTROMAGNETICHE - ELECTROMAGNETIC DOSING PUMPS



## CARATTERISTICHE GENERALI / GENERAL FEATURES

- **TESTA IN PVDF** adatta per prodotti chimici usati nelle applicazioni industriali, nel trattamento acqua e nella potabilizzazione
- **SFERE IN CERAMICA** affidabilità del dosaggio e compatibilità con tutti i prodotti chimici
- **DIAFRAMMA IN PTFE** resistenza e compatibilità con tutti i prodotti chimici
- **DOSAGGIO COSTANTE** Alimentazione multi-tensione stabilizzata 100÷240 Vac 50/60 Hz con basso assorbimento
- **CONNESSIONE RAPIDA**
- **VALVOLA DI SPURGO MANUALE**
- **PROTEZIONE IP65**

- **PVDF PUMP HEAD** suitable for chemical used in the Industrial, Waste Water Treatment and Potable Water applications
- **CERAMIC BALL** full chemical compatibility
- **PTFE DIAPHRAGM** unique life expectancy and compatibility with most chemicals
- **STEADY DOSING** Stabilized Multi Power Supply 100÷240 Vac 50/60 Hz with reduced consumption
- **QUICK CONNECTIONS**
- **MANUAL PRIMING VALVE**
- **IP65 PROTECTION**

## VERSIONE ANALOGICA / ANALOGIC VERSION

- **PORTATA REGOLABILE** con manopola sul pannello frontale
- **POWER-ON** e **LED ALLARME DI LIVELLO**

- **ADJUSTABLE FLOW RATE** a knob on the front panel
- **POWER-ON** and **LEVEL ALARMS LED**



## VERSIONE DIGITALE / DIGITAL VERSION

- **DISPLAY LCD RETROILLUMINATO** a 2 linee di 16 caratteri
- **PROGRAMMAZIONE E FUNZIONAMENTO** in 5 lingue selezionabili
- Possibilità di impostare **PASSWORD DI SICUREZZA**
- Predisposizione per **SENSORE DI FLUSSO**
- **VISUALIZZAZIONE STATISTICHE DI FUNZIONAMENTO**
- **RELÉ DI RIPETIZIONE ALLARME**

- **LCD BACK-LIT DISPLAY** with 2 - 16 digit rows
- **PROGRAMMING AND WORKING** in 5 selectable languages
- **SECURE PASSWORD AVAILABLE**
- **FLOW SENSOR CONFIGURED**
- **FLASHING OF FUNCTIONING STATISTICS ALARM REPETITION RELAY**



POSSIBILITÀ DI PERSONALIZZAZIONE SU RICHIESTA / POSSIBILITY CUSTOMIZATION UPON REQUEST



# ATHENA SERIES

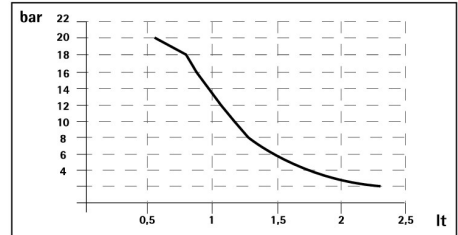
POMPE DOSATRICI ELETTROMAGNETICHE - ELECTROMAGNETIC DOSING PUMPS

## CARATTERISTICHE TECNICHE / TECHNICAL FEATURES

Dati rilevati con acqua a temperatura ambiente con altezza aspirazione 1,5 mt  
All data has to be considered at ambient temperature water and 1,5 mt suction height

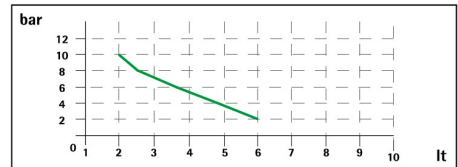
### ATHENA BASSA PORTATA / LOW FLOW

PORTATE FLOW RATES	PRESSIONI PRESSURES	CC/IMP. CC/STROKE	CONNESSIONI CONNECTIONS	IMP.MIN STROKES/MIN.	ASSORBIMENTO CONSUPTION	PESO WEIGHT
0,4 l/h	20 bar	0,06	4x6 / 4x7	120	14 Watt	3 kg
0,8 l/h	16 bar	0,11	4x6 / 4x7	120	14 Watt	3 kg
1,2 l/h	10 bar	0,16	4x6 / 4x7	120	14 Watt	3 kg
1,5 l/h	6 bar	0,21	4x6 / 4x7	120	14 Watt	3 kg



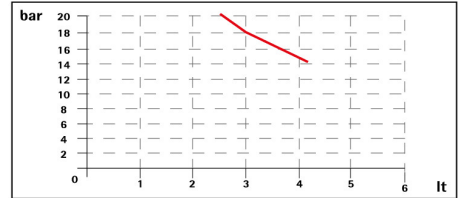
### ATHENA AIR COND

PORTATE FLOW RATES	PRESSIONI PRESSURES	CC/IMP. CC/STROKE	CONNESSIONI CONNECTIONS	IMP.MIN STROKES/MIN.	ASSORBIMENTO CONSUPTION	PESO WEIGHT
2 l/h	10 bar	0,19	4x6	180	12,2 Watt	3 kg
3 l/h	7 bar	0,28	4x6	180	12,2 Watt	3 kg
6 l/h	2 bar	0,56	4x6	180	12,2 Watt	3 kg



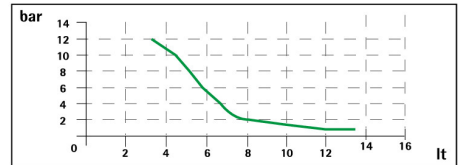
### ATHENA 1

PORTATE FLOW RATES	PRESSIONI PRESSURES	CC/IMP. CC/STROKE	CONNESSIONI CONNECTIONS	IMP.MIN STROKES/MIN.	ASSORBIMENTO CONSUPTION	PESO WEIGHT
2,5 l/h	20 bar	0,35	4x6 / 4x7	120	14 Watt	3 kg
3 l/h	18 bar	0,42	4x6 / 4x7	120	14 Watt	3 kg
4,2 l/h	14 bar	0,58	4x6 / 4x7	120	14 Watt	3 kg



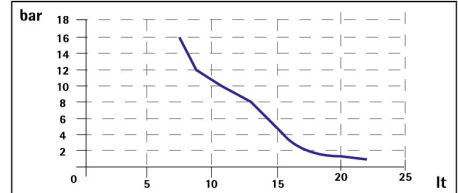
### ATHENA 2

PORTATE FLOW RATES	PRESSIONI PRESSURES	CC/IMP. CC/STROKE	CONNESSIONI CONNECTIONS	IMP.MIN STROKES/MIN.	ASSORBIMENTO CONSUPTION	PESO WEIGHT
3 l/h	12 bar	0,31	4x6	160	14 Watt	3 kg
4 l/h	10 bar	0,42	4x6	160	14 Watt	3 kg
5 l/h	8 bar	0,52	4x6	160	14 Watt	3 kg
8 l/h	2 bar	0,83	4x6	160	14 Watt	3 kg



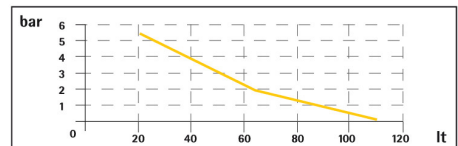
### ATHENA 3

PORTATE FLOW RATES	PRESSIONI PRESSURES	CC/IMP. CC/STROKE	CONNESSIONI CONNECTIONS	IMP.MIN STROKES/MIN.	ASSORBIMENTO CONSUPTION	PESO WEIGHT
7 l/h	16 bar	0,39	4x6	300	28 Watt	4 kg
10 l/h	10 bar	0,55	4x6	300	28 Watt	4 kg
14 l/h	6 bar	0,78	4x6	300	28 Watt	4 kg
16 l/h	2 bar	0,89	4x6	300	28 Watt	4 kg



### ATHENA 4

PORTATE FLOW RATES	PRESSIONI PRESSURES	CC/IMP. CC/STROKE	CONNESSIONI CONNECTIONS	IMP.MIN STROKES/MIN.	ASSORBIMENTO CONSUPTION	PESO WEIGHT
30 l/h	5 bar	1,67	8 / 12 mm	300	40 Watt	4 kg
40 l/h	4 bar	2,22	8 / 12 mm	300	40 Watt	4 kg
55 l/h	2 bar	3,05	8 / 12 mm	300	40 Watt	4 kg
110 l/h	0,1 bar	6,11	8 / 12 mm	300	40 Watt	4 kg





# ATHENA SERIES

POMPE DOSATRICI ELETTROMAGNETICHE - ELECTROMAGNETIC DOSING PUMPS



## ATHENA BX

- **ANALOGICA A PORTATA COSTANTE**
- Doppia regolazione manuale della portata 0 ÷20%, 0 ÷100%
- **ANALOGIC WITH COSTANT FLOW**
- 0÷20%, 0 ÷100% double manual flow regulation



## ATHENA BL

- **ANALOGICA A PORTATA COSTANTE**
- Doppia regolazione manuale della portata 0 ÷20%, 0 ÷100%
- Predisposizione per sonda di livello con connettore ad attacco rapido
- **ANALOGIC WITH COSTANT FLOW**
- 0÷20%, 0 ÷100% double manual flow regulation
- Quick connection level probe predisposition



## ATHENA AM

- **ANALOGICA A PORTATA PROPORZIONALE**
- Ad un segnale digitale (contatore lanciaimpulsi) con la possibilità di moltiplicare o dividere impulsi ricevuti (4:1 - 1:1 - 10:1 - 1xN)
- Ad un segnale analogico (4 ÷20 mA) con la possibilità di regolare in percentuale la portata massima
- Regolazione manuale della portata 0 ÷100%, funzione costante
- **ANALOGIC WITH PROPORTIONAL FLOW**
- To a digital signal (water meter) with the possibility multiply or divide the impulses received (4:1-1:1-10:1-1xN)
- To an analogic signal (4 ÷20 mA) with the possibility to regulate in percentage the maximum flow
- 0÷100% manual flow regulation, constant function





# ATHENA SERIES

POMPE DOSATRICI ELETTROMAGNETICHE - ELECTROMAGNETIC DOSING PUMPS



## ATHENA AIR COND

- **ANALOGICA A PORTATA COSTANTE CON REGOLAZIONE MANUALE E DOSAGGIO TEMPORIZZATO CON DOPPIA REGOLAZIONE "T on - T off"**
  - Specifica per soddisfare le esigenze di piccoli volumi da dosare
  - La riduzione del volume unitario permette di conservare inalterato il numero di colpi
  - La qualità del dosaggio rimane garantita grazie al dispositivo antigoccia del nebulizzatore
- 
- **ANALOGIC WITH COSTANT FLOW WITH MANUAL REGULATION OF THE FLOW AND DOSING SETTABLE IN TIME, WITH DOUBLE REGULATION "T on- T off"**
  - Specifically designed to satisfy the demands of small volume dosing
  - The reduction of the unitary volume allows to preserve unchanged the number of the strokes
  - The quality of the dosing is granted by the anti-drop system of the atomizer



## ATHENA MT

- **DIGITALE A PORTATA PROPORZIONALE**
  - Ad un segnale analogico 0/4 ÷ 20 mA 20 ÷ 4 mA selezionabile
  - Ad un segnale digitale 1:n ; n:1 ; 1:c (batch) oppure direttamente in ppm
  - Regolazione digitale della portata, con possibilità di impostare la portata max
- 
- **DIGITAL WITH PROPORTIONAL FLOW**
  - To an analogic signal 0/4 ÷ 20 mA 20 ÷ 4 mA selectable
  - To a digital signal 1:n ; n:1 ; 1:c (batch) or directly in ppm
  - Digital flow regulation, with the possibility to set the max flow



## ATHENA BT

- **DIGITALE CON TIMER INTEGRATO**
  - Programmazione Giornaliera e Settimanale
  - Possibilità di Dosaggio ad Intervalli Programmati
- 
- **DIGITAL WITH BUILT-IN TIMER**
  - Daily and Weekly Programming
  - Able to Dose with Timed Intervals



# ATHENA SERIES

POMPE DOSATRICI ELETTROMAGNETICHE - ELECTROMAGNETIC DOSING PUMPS



## ATHENA PR

- **DIGITALE A PORTATA PROPORZIONALE CON STRUMENTO pH/Rx**
- Range di misura pH 0 ÷14 - Rx -999 ÷+999 mV
- Compensazione automatica/manuale della temperatura (pH)
- Uscita 4 ÷20 mA su tutta la scala per registrazione
- Calibrazione automatica/manuale con indicazione efficienza della sonda

- **DIGITAL PROPORTIONAL FLOW WITH pH/Rx INSTRUMENTS**
- pH 0 ÷14 - Rx -999 ÷+999 mV measuring range
- Manual/automatic temperature compensation (pH)
- 4÷20 mA output on all the recording scale
- Manual/automatic calibration with probe efficiency evaluation

- **DISPONIBILE LA NUOVA FUNZIONE DI COMANDO "TIMER RITARDO DO-SAGGIO DELLA POMPA"**
- Alcune volte, all'accensione della pompa dosatrice, è necessario attendere la stabilità di misura chimica per effettuare un corretto dosaggio. Per facilitare il lavoro dell'installatore è disponibile un Timer nel Menù Impostazioni per ritardare il dosaggio all'accensione della pompa

- **AVAILABLE THE NEW SOFTWARE FUNCTION "TO SET DELAY TIME DOSING ABOUT PUMP"**
- Sometimes when switching the dosing pump on, we need to wait for the chemical measure stability in order to make a proper dosage. To make the installer work easy, it is available a Timer into Pump Menu in order to delay dosing action when switching the dosing pump on

## ATHENA MP



- **DIGITALE A PORTATA PROPORZIONALE CON STRUMENTO PER SONDE POTENZIOSTATICHE**
- Impostazione misura di: cloro, perossido di idrogeno e acido peracetico
- Ingresso sonda temperatura PT100 per compensazione automatica
- Ripetizione allarme
- Ingresso digitale ON-OFF per controllo remoto
- Uscita analogica in corrente 4 ÷20 mA

- **DIGITAL PROPORTIONAL FLOW WITH INSTRUMENTS FOR POTENTIOSTATIC SENSORS**
- Able to set measurement for: chlorine, hydrogen peroxide and peracetic acid
- PT100 probe enables automatic compensation of temperature
- Repetition intervals for alarm
- Remoted controlled digital ON-OFF input
- 4÷20 mA analogic output